

“je me prepare à intégrer une Grande Ecole”



epagelia

TAGE MAGE et admissions aux Grandes Ecoles

**Cours de préparation**

TAGE  
MAGE®

Rentrée Académique 2018-2019

Apprendre. Entreprendre. Réussir.

[www.epagelia.com](http://www.epagelia.com)



## LA PROMESSE D'UN **MEILLEUR** A V E N I R

Epagelia vient d'un mot grec qui peut être traduit par « promesse », parce que, nous croyons que la promesse d'un meilleur avenir ne peut être réalisée qu'au travers d'une préparation rigoureuse.

Face aux challenges, au-delà de ce qu'elle accroît la probabilité de réussite, la préparation donne de l'avance sur les concurrents, augmente la confiance, et diminue l'anxiété. Nous croyons fermement que le talent à lui seul ne suffit pas toujours, pour faire durablement la différence. Le talent n'éclot réellement qu'au travers d'une rigoureuse discipline, et d'une pratique continuelle.

Certains de ceux qui semblent avoir pris de l'avance, n'étaient pas forcément plus talentueux, ils étaient simplement mieux préparés.

« Au travers de la préparation, l'on multiplie ses chances de réussite. » Adapté de Joe POYER



# Apprendre, Entreprendre, Réussir!

Epagelia|TAGE MAGE et admissions aux Grandes Ecoles est né en Décembre 2014, lorsque de retour d'Europe, un groupe d'étudiants se focalise à accompagner d'autres étudiants dans le processus d'admission aux Grandes Ecoles.

## Ce que nous faisons

Epagelia|TAGE MAGE et admissions aux Grandes Ecoles accompagne les étudiants dans leurs processus d'admission dans les Grandes Ecoles Francophones. Notre accompagnement inclut la préparation aux tests (TAGE MAGE, GMAT, GRE), l'affinement du projet professionnel, la revue de CV, la préparation aux interviews, le coaching dans l'amélioration du niveau d'Anglais, et tout autre élément requis dans le processus d'admission.

## Qui nous sommes

Nous sommes un groupe d'anciens diplômés de Grandes Ecoles Européennes qui, nous rappelant les difficultés que nous avons nous-mêmes enduré lors de nos admissions, usons de notre expérience pour préparer d'autres étudiants à des processus d'admission différents de ceux pratiqués en Afrique.

# Qu'est-ce que le TAGE MAGE®

Le TAGE MAGE est un test à la sélection des candidats désirant entreprendre ou poursuivre des études de management en formation initiale ou continue à bac+3/bac + 4. C'est un outil de sélection incontournable des candidats aux études de gestion et de management. Il vise à évaluer les aptitudes d'étudiants désirant entreprendre ou poursuivre un cursus de formation dans une filière de management en formation première ou continue.

Présenté sous forme de QCM, il est constitué de 90 questions réparties en 6 épreuves.



Chaque épreuve contient 15 questions pour lesquelles il est proposé 5 réponses dont une seule est correcte. La durée totale de passation du test est de 2h30.

Lorsque qu'un score de TAGE MAGE n'est pas spécifiquement exigé dans un dossier de candidature en Master, il est à minima considéré comme un avantage comparatif d'une candidature par rapport à une autre.



## Une préparation nécessaire

Le TAGE MAGE est un test difficile qui exige de la préparation, du travail, de l'assiduité, et de la discipline. Etant un test standard, il vise à comparer les niveaux académiques et intellectuels d'étudiants venant de background divers.

## Se préparer avec epagelia

A Yaoundé et à Douala, EPAGELIA propose une préparation complète au test. Jusqu'à présent, TOUS ceux qui se sont préparés avec EPAGELIA ont été admis dans au moins une Grande Ecole Franco-ophone.

Toutes ces Écoles intègrent (ou ont intégré) le **TAGE MAGE**® dans leur processus d'admission :







LILLE - NICE - LONDRES - SINGAPORE

✦ 3ème Ecole de Commerce en France

*L'Express/L'Etudiant 2016*

✦ 1st Master in Finance 2017, worldwide

*Financial Times, Ranking 2017*

www.edhec.edu  
International.admissions@edhec.edu  
Tél. : +33 493 18 99 66

A young woman with dark curly hair, wearing a white long-sleeved shirt and blue jeans, is shown from the waist up, leaning against a blue brick wall. She has her arms raised high, pointing upwards, and a wide, joyful smile on her face. The background is a textured blue brick wall.

# Réussir son **Projet d'étude** dans un pays Francophone

Nous sommes fiers de ce que jusqu'à présent, TOUS ceux qui se sont préparés avec nous ont été acceptés dans au moins une Grande Ecole. Notre équipe vous accompagne dans toutes les étapes de votre projet d'étude à l'étranger.



# UNE PRÉPARATION COMPLÈTE!

## 01. Préparation aux tests

Nous préparons aux TAGE  
MAGE, GMAT et GRE.

## 02. Accompagnement Anglais

Nous accompagnons dans  
l'obtention du niveau d'An-  
glais requis.

## 03. CV et interviews

Nous révisons les CV et  
préparons aux interviews.

## 04. Obtention de visa

Nous accompagnons dans  
les procédures d'obtention  
de visa.





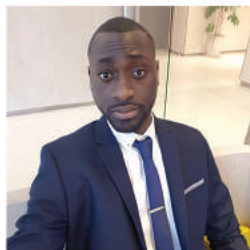
# LE RÉSEAU D'ANCIENS DE EPAGELIA

Epagelia c'est aussi un réseau d'anciens, qui permet aux nouveaux étudiants d'avoir davantage d'informations sur les expériences de leurs prédécesseurs.



**Vernon K.**

Audencia Business School  
Master Grande Ecole



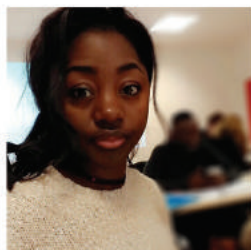
**Sébastien B.**

Burgundy Business School  
Master Audit-Expertise-Conseil



**Cynthia E.**

ESC Pau  
Master International Finance



**Hélène W.**

EM Normandie  
Master Audit et Finance



**Jacques-C G.**

HEC Montreal  
Master Professions  
Financières



**Collins S.**

Montpellier Business School  
et IAE  
Bsc. International Business  
Administration

# RÉSULTATS & PERFORMANCES

Pour des résultats certains, notre pédagogie s'appuie sur des approches éprouvées, au-delà de cela, nous fournissons à tous nos étudiants les livres et documents les plus à jours. Tous nos cours sont dispensés par des personnes issues des meilleures écoles Européennes.



## Douala

La session de préparation ira du 11 Janvier au 03 Mars 2018, deux fois par semaine à l'Institut Français de Douala, 61 bis, Boulevard de la Liberté, Akwa.

## Yaoundé

La préparation se tiendra du 08 Janvier au 03 Mars 2018, deux fois par semaine à PrépaVogt, sis Collège Vogt.

# TOUT, POUR RÉUSSIR



## Meilleur score, garanti

La préparation inclut tous les livres et documents indispensables, 6 tests blancs, 50 heures de cours, et un accompagnement personnalisé.



## Notre approche

Nous commençons toujours par un test diagnostic et une évaluation de l'aspiration de l'étudiant.



## Tarif

Un tarif par étudiant de 235 000 Fcfa TTC (livres, documents inclus).

## 100%

de nos étudiants ont été admis dans au moins une Grande Ecole.

“

*La préparation  
d'aujourd'hui  
détermine la réussite  
de demain.*

”

# Préparez votre avenir avec nous

Epagelia vous accompagne dans votre projet d'études dans  
les Grandes Ecoles Francophones.

epagelia

TAGE MAGÉ et admissions aux Grandes Ecoles



Téléphone : +237 650 548 219

site Web : [www.epagelia.cm](http://www.epagelia.cm)

Email : [info@epagelia.cm](mailto:info@epagelia.cm)