

Agenda

Journées Portes ouvertes les samedis :



Au programme : conférences, visites, échanges

Opération ESSAI*

Testez gratuitement les études d'ingénieur généraliste au sein de notre école !

- Les 16 et 17 février 2017 (vacances zones B/ C)
- Les 2 et 3 mars 2017 (vacances zone A)

*E.S.S.A.I : Et Si Seulement j'Aimais l'Ingénierie. *
Opération conduite en partenariat avec les écoles du réseau d'ingénieurs généralistes IngéFrance : EPF et HEI Lille.

Journée de Préparation au Concours Avenir

S'entraîner aux épreuves écrites du concours

- Campus de La Rochelle Samedi 22 Avril 2017
- Campus de Casablanca Samedi 15 Avril 2017

Inscription et renseignements sur eigsi.fr

Principaux réseaux et labels de l'EIGSI :



eigsi.fr • admissions@eigsi.fr • +33 (0)5 46 45 80 05

CAMPUS DE LA ROCHELLE

26 rue de vaux de Foletier
17041 La Rochelle cedex 1
FRANCE

CAMPUS DE CASABLANCA

282 Route de L'Oasis
20103 CASABLANCA
MAROC

Rejoignez-nous sur



MA VIE D'INGÉNIEUR(E) commence ICI

2 CAMPUS :
LA ROCHELLE
CASABLANCA

AUTOMOBILE • AÉRONAUTIQUE • ENVIRONNEMENT,
ÉNERGIE • TRANSPORTS • INGÉNIERIE, CONSEIL
TECHNOLOGIES DE L'INFORMATION • MÉCATRONIQUE
BÂTIMENT ET TRAVAUX PUBLICS...



Document non contractuel - Octobre 2016 - Photos © V. Ledy / EIGSI / Fotolia - Nous remercions nos étudiants pour leur participation aux photos.

JESUS PARTO-SALIENTES



EIGSI La Rochelle, depuis 1901

Depuis sa création en 1901, l'EIGSI forme des ingénieurs généralistes. 115 ans d'expertise reconnue par les entreprises et qui assure aux diplômés une entrée réussie dans le monde professionnel autant que des trajectoires métiers passionnantes.

L'EIGSI porte particulièrement 5 valeurs qu'elle partage avec la communauté étudiante : respect, innovation, engagement, ouverture, esprit d'équipe.

L'EIGSI est une association 1901, reconnue par l'Etat et habilitée par la Commission des Titres de l'Ingénieur (CTI).

L'école a obtenu le label EESPIG en 2016, est labellisée EUR-ACE et membre des principaux réseaux de l'enseignement supérieur : CDEFI, UGEL, CGE, Campus France,...

NOS CHIFFRES CLÉS

12 000 m² de locaux + de 1000 étudiants

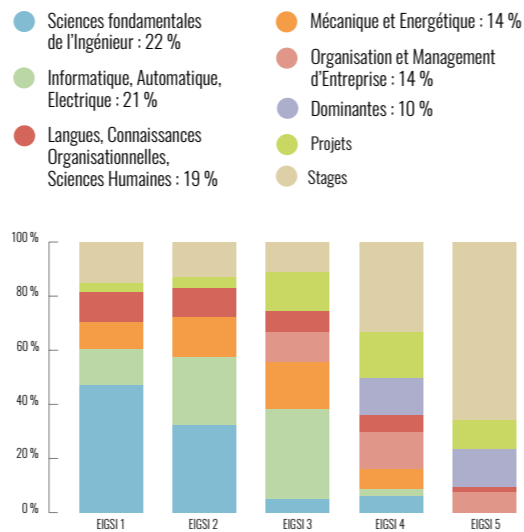
2 campus : La Rochelle & Casablanca 8 dominantes

Près de 100 de parcours à l'international 40 parcours bi-diplômants en France & à l'international

+ de 8000 diplômés depuis la création de l'école

Ingénieur(e) EIGSI, ingénieur(e) généraliste

L'ingénieur EIGSI, pluridisciplinaire avant tout, dispose d'une culture scientifique de haut-niveau. Il s'intègre aisément dans une organisation et contribue à la faire évoluer. Elle ou il est agile au sein de projets multiculturels. Ses connaissances élargies de l'ensemble des disciplines scientifiques appliquées notamment le conduisent vers un large panel de fonctions et secteurs d'activités.



8 DOMINANTES

Le parcours pédagogique de l'EIGSI s'articule autour d'un tronc commun scientifique exigeant, la conduite de nombreux projets portant sur des problématiques d'entreprises et d'un enseignement de dominante en fin de cursus.

CONCEPTION ET INDUSTRIALISATION DES SYSTÈMES MÉCANIQUES

MÉCATRONIQUE

ÉNERGIE & ENVIRONNEMENT axe Bâtiment

MANAGEMENT ET INGENIERIE DES SYSTÈMES INDUSTRIELS

ÉNERGIE & ENVIRONNEMENT axe Transport

INTÉGRATION DES RÉSEAUX ET DES SYSTÈMES D'INFORMATION

BÂTIMENT & TRAVAUX PUBLICS (Campus de Casablanca)

MANAGEMENT DES SYSTÈMES D'INFORMATION & DE LA SUPPLY CHAIN (uniquement pour la filière apprentissage)

Parcours d'excellence : la plus-value des parcours bi-diplômants

L'EIGSI propose des parcours d'excellence en fin de cursus. En France ou à l'international, l'étudiant qui s'inscrit dans un parcours bi-diplômant précise encore davantage son projet professionnel et dispose d'atouts à haute valeur ajoutée pour ses futurs recruteurs.

Parmi les parcours possibles : Innovation & transformation (mastère spécialisé) à l'École Centrale de Paris, Systèmes Avancés et Robotique (master) à l'UPMC, Constructions et Habitat Durables (mastère spécialisé) à l'ESTP, Electrical Engineering (master of science) à Darmstadt University, Astronautics & Space Engineering, Autonomous Vehicle Dynamics & Control (Cranfield University), Maîtrise Génie Civil (Université de Sherbrook), Energy Efficiency & Management (Université de Lisbonne).

EIGSI, l'expérience internationale 100%

Pionnière, l'EIGSI a implanté un 2^{ème} campus au Maroc (Casablanca) dès 2006. L'école poursuit sa stratégie de développement et propose à ses étudiants des choix de parcours d'expertise à l'international. Plus de 30 parcours bi-diplômants permettent aux étudiants d'enrichir leur formation au plan scientifique et technique dans un environnement interculturel.

L'ouverture au monde se traduit aussi par la maîtrise de deux langues obligatoires, une 3^{ème} optionnelle parmi lesquelles japonais, portugais, italien...

A l'EIGSI, l'expérience internationale est une condition d'obtention du diplôme depuis près de 10 ans déjà.



17% des diplômés 2015 ont débuté leur carrière à l'international : Autriche, Cameroun, Chine, États-Unis, Japon, Mauritanie, Nouvelle-Zélande, Suisse...

INNOVATION

L'étudiant suit 300 heures de projets durant son parcours de formation. Le projet « Innovation & Entrepreneuriat » en fin de cursus est encadré par les enseignants-chercheurs de l'EIGSI. Il a pour objectif l'apprentissage de la démarche d'innovation fixant comme cahier des charges le projet de création d'un nouveau produit ou service, de la phase de conception et l'étape du lancement sur le marché.

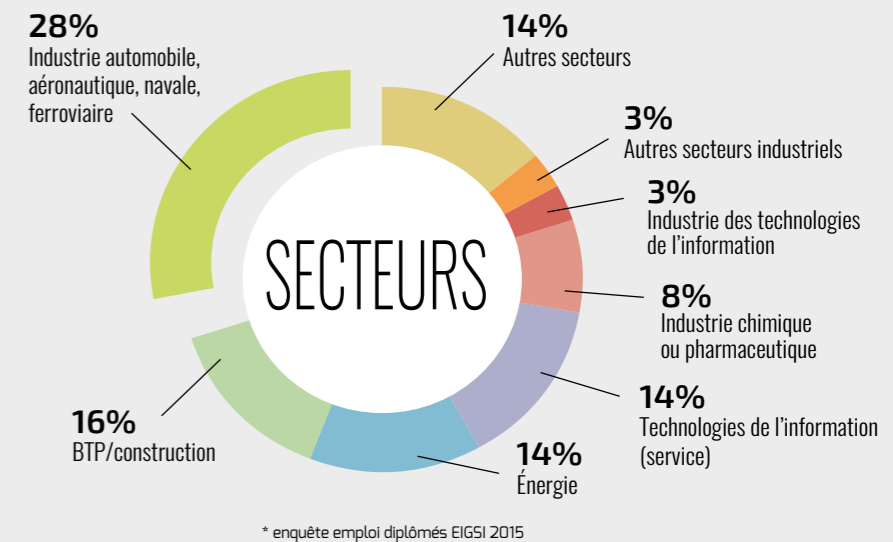
SUCCÈS EIGSIENS 2016

Formés à l'innovation, les étudiants de l'EIGSI ont régulièrement été primés pour leurs projets et leurs inventions :

- Prix Innovation dans la catégorie mobilité (schéma logistique novateur) - VINCI
- 1^{er} Prix « Défi Climat 2020 » (mobilité) - VINCI
- Prix Jeunes Entrepreneurs (bateau financièrement accessible et facilement transportable) - GROUPE CARREFOUR
- Prix Spécial de la Journée Suborbitale (architecture innovante) - DEFI AEROSPATIAL ETUDIANT
- Prix STEREOTYPES BUSTERS (vidéo sur les inégalités hommes/femmes au quotidien) CONFERENCE DES GRANDES ECOLES/VEOLIA



Des emplois dans tous les secteurs



AUX CÔTÉS DES ENTREPRISES

Le projet pédagogique de l'EIGSI s'est toujours adapté aux évolutions des entreprises avec lesquelles l'école conduit une politique partenariale forte : ouverture de la filière par apprentissage en 2012, intervention dans les enseignements, participation aux conseils de perfectionnement des dominantes, parrainage des promotions...



ACCOMPAGNEMENT VERS L'EMPLOI

L'étudiant est acteur dans la construction de son projet professionnel et accompagné tout au long de sa formation.

Le cursus est rythmé par des séminaires, notamment R.E.P.E.R.E. : Regards, Echanges, Perspectives, Enrichissements, Recommandations, Etonnements ; des conférences métiers ainsi qu'un coaching individuel réalisé par des consultants professionnels.